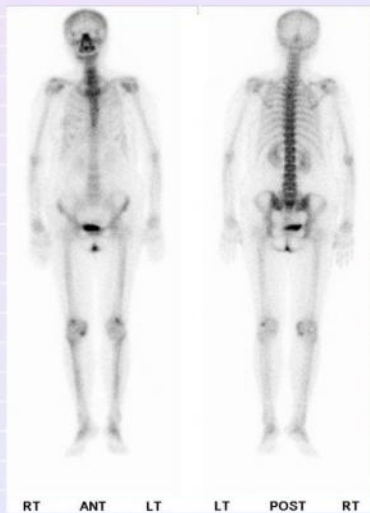


核子醫學科 全身骨骼掃描

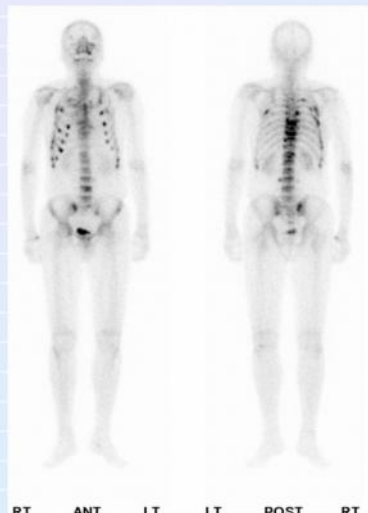
一、全身骨骼掃描

全身骨骼掃描影像提供全身骨骼影像，在臨床應用提供：

- 評估患有易轉移至骨骼之癌症（如乳癌、肺癌）的病人。
- 評估早期的骨髓炎，並和蜂窩性組織炎鑑別診斷。
- 評估壓力性骨折和其他不明顯之骨骼傷害。
- 評估關節炎和關節內在易位…等關節問題。
- 其他（如代謝性或其他骨骼疾病）。



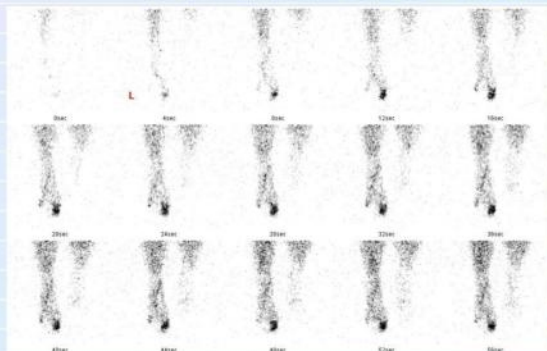
正常骨骼影像圖



多處癌細胞骨骼轉移

二、局部三相式骨骼掃描

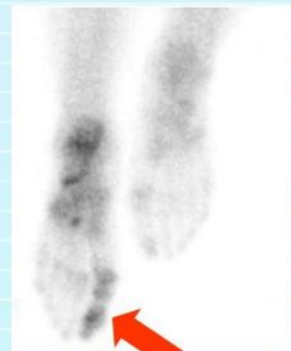
- 鑑別骨髓炎或蜂窩性組織炎。
- 觀察骨骼病變或股骨頭週邊的血液供應情形。



動態血流相



靜態血池相



延遲相：
左腳拇指骨髓炎

醫療服務回饋社會



教育研究持續精進