

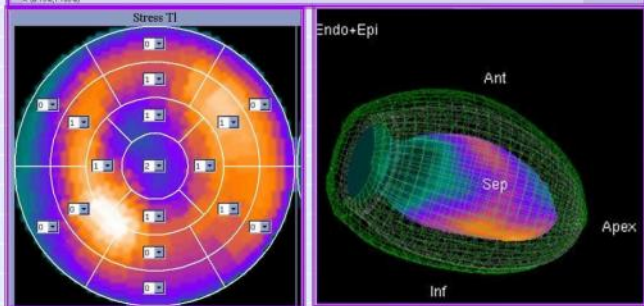
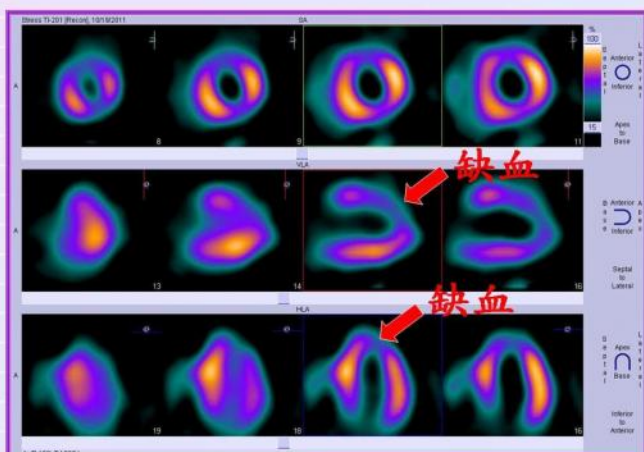
核醫心臟灌注掃描

心肌冠狀動脈疾病

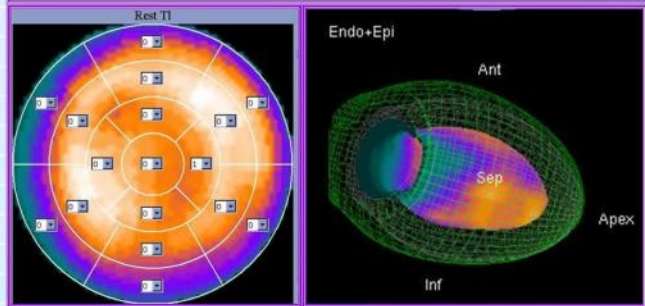
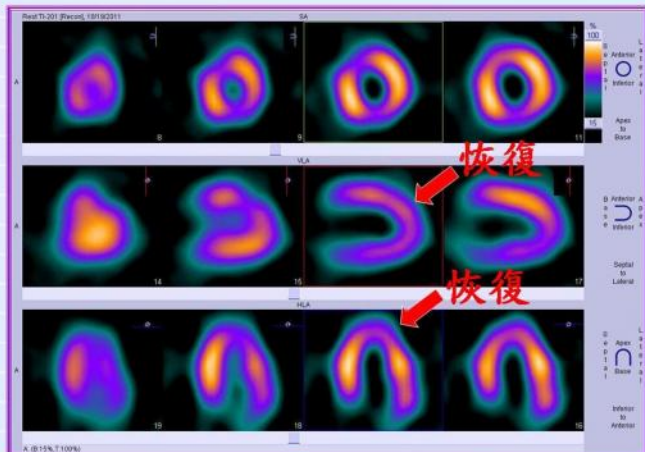
現代人常有的冠狀動脈疾病，簡單地說就是供應心臟血液的左、右冠狀動脈管腔發生狹窄或阻塞，以致其供應的心肌發生血流及氧氣不足而造成心肌梗塞或壞死。核醫的心臟灌注檢查可以早期診斷心臟病，以及作手術後心臟功能的評估，是一種既安全、準確度又相當高的檢查。

心肌灌注檢查流程

1. 心臟檢查一共要做**2**次，早上下午各作一次檢查，每次檢查時間約為15分鐘。
2. 上午是加壓的心肌灌注檢查區分為藥物組和運動心電圖組(由門診醫師決定)，下午是休息後的心肌灌注檢查。
3. 上午的檢查要打針，下午只需要作檢查不用再打針。



上午是加壓的心肌灌注檢查



下午是休息後的心肌灌注檢查

上午的檢查可以看到心臟肌肉缺乏氧氣及營養供給，呈現出藥物分佈不均勻的心臟影像，如果下午的影像有恢復，則為冠心病的缺氧現象，若無恢復則是心肌已經壞死結痂。

