

腎絲球過濾率測定檢查

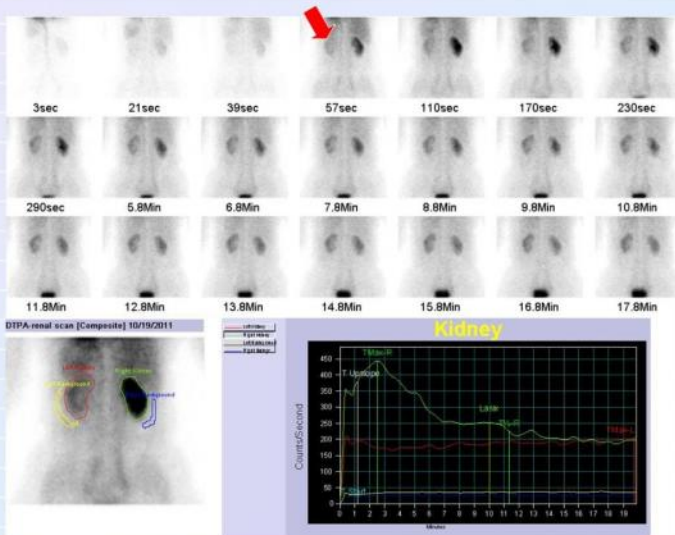
腎絲球過濾率測定主要可測定個別腎臟之腎功能，鑑別診斷尿路阻塞性疾病，腎臟移植後功能追蹤以及診斷腎性高血壓。

檢查流程：

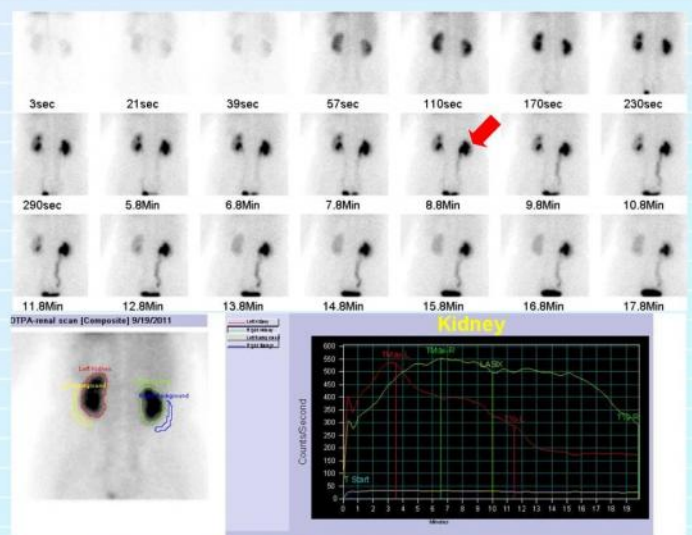
1. 檢查前請先喝2杯水並量身高和體重。
2. 檢查時躺在檢查檯上，由靜脈注射藥物後即開始進行腎臟檢查，整個掃描約20分完成。

特殊注意事項：

1. 檢查完畢後請多喝水，加速藥物的排泄。
2. 診斷腎性高血壓者，檢查前一天請停服用高血壓的藥物。



左側腎功能下降



右側腎結石造成尿路阻塞

醫療服務回饋社會



教育研究持續精進