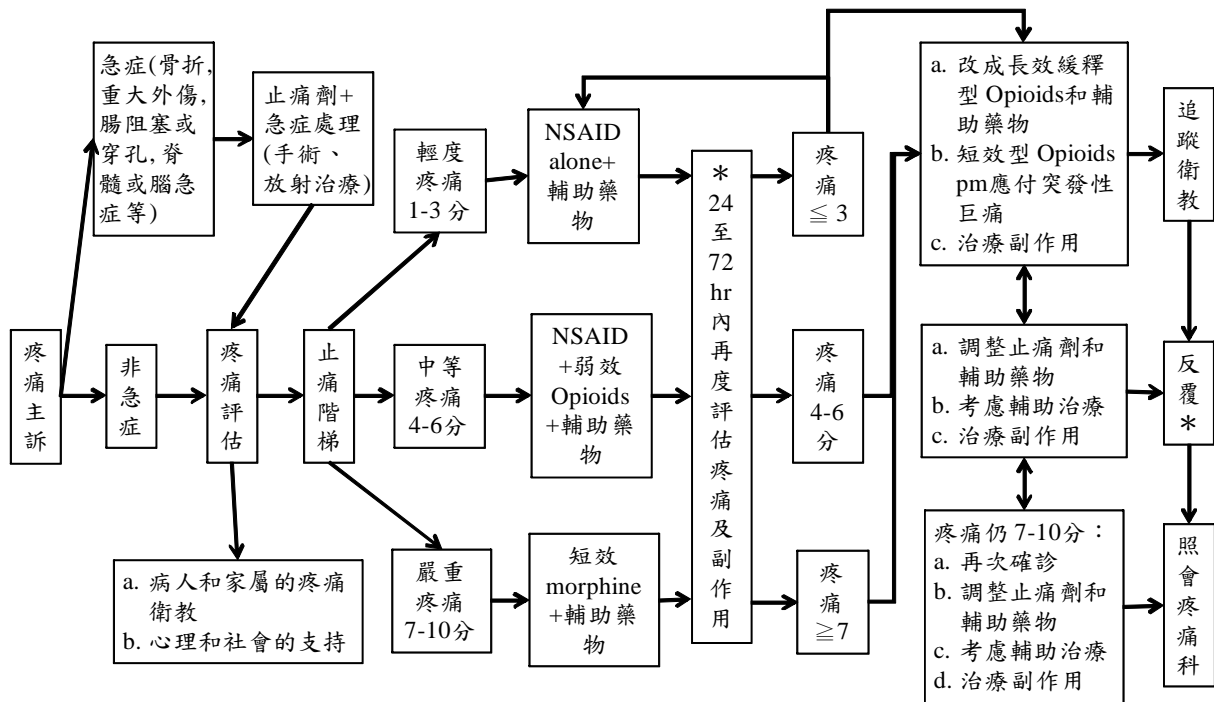


六、疼痛處理流程圖

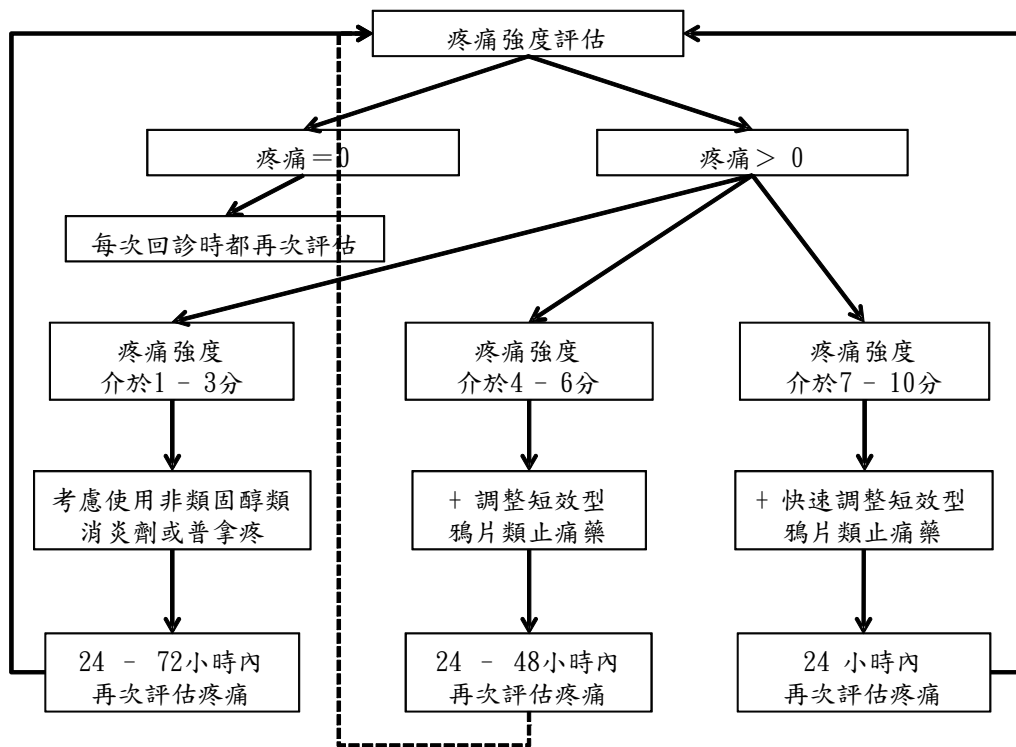
6.1 一般處理流程參考 (一)：適合於門診或住院等慢性疼痛病人。

疼痛評估及處置作業參考流程圖

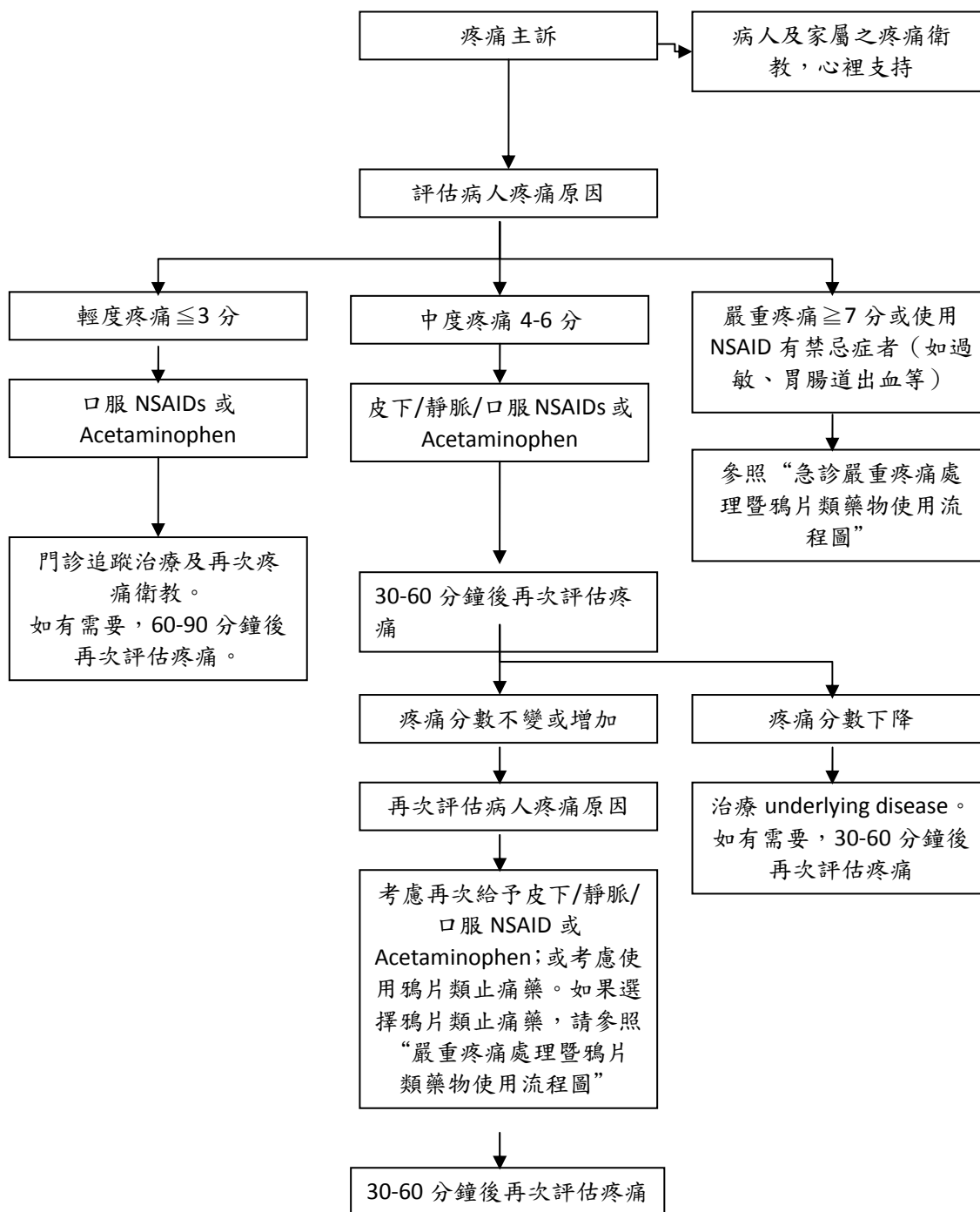


6.2 一般處理流程簡化圖 (二)：適合於門診或住院等慢性疼痛病人。

一般處理流程簡化圖

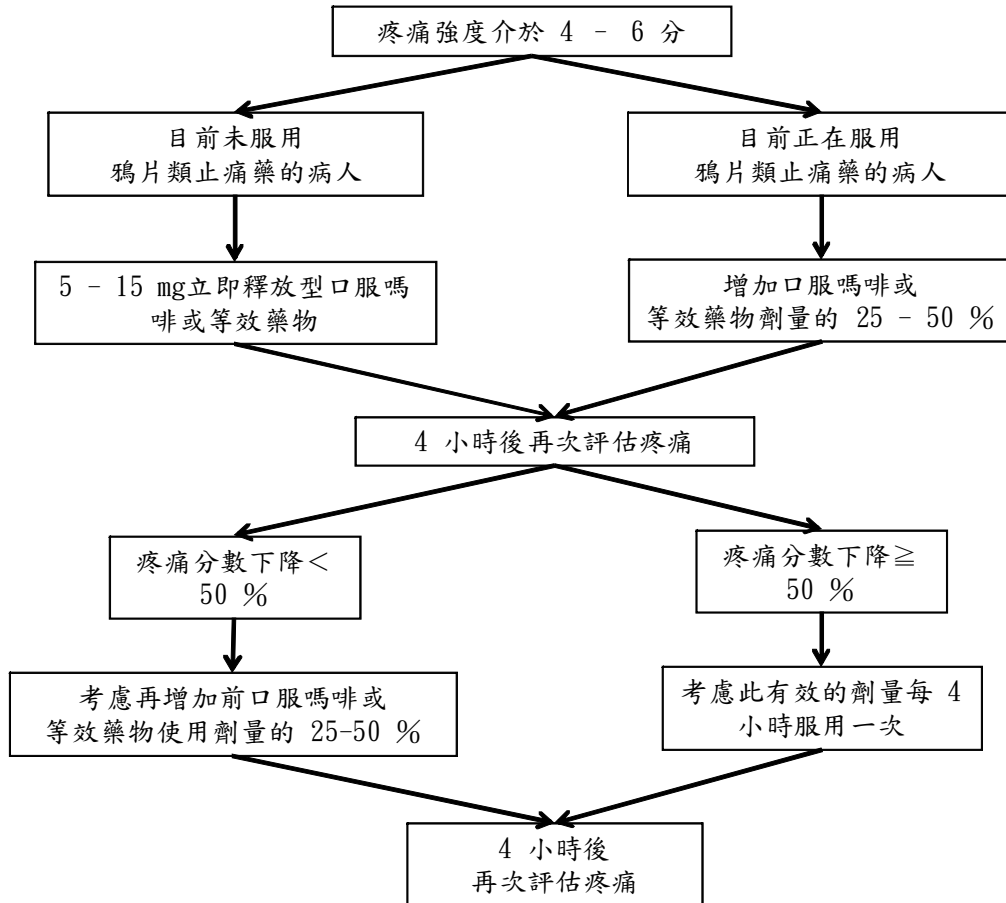


6.3 本院急診初步疼痛處理流程：適合於急診、加護病房、或病房之急性疼痛病人。



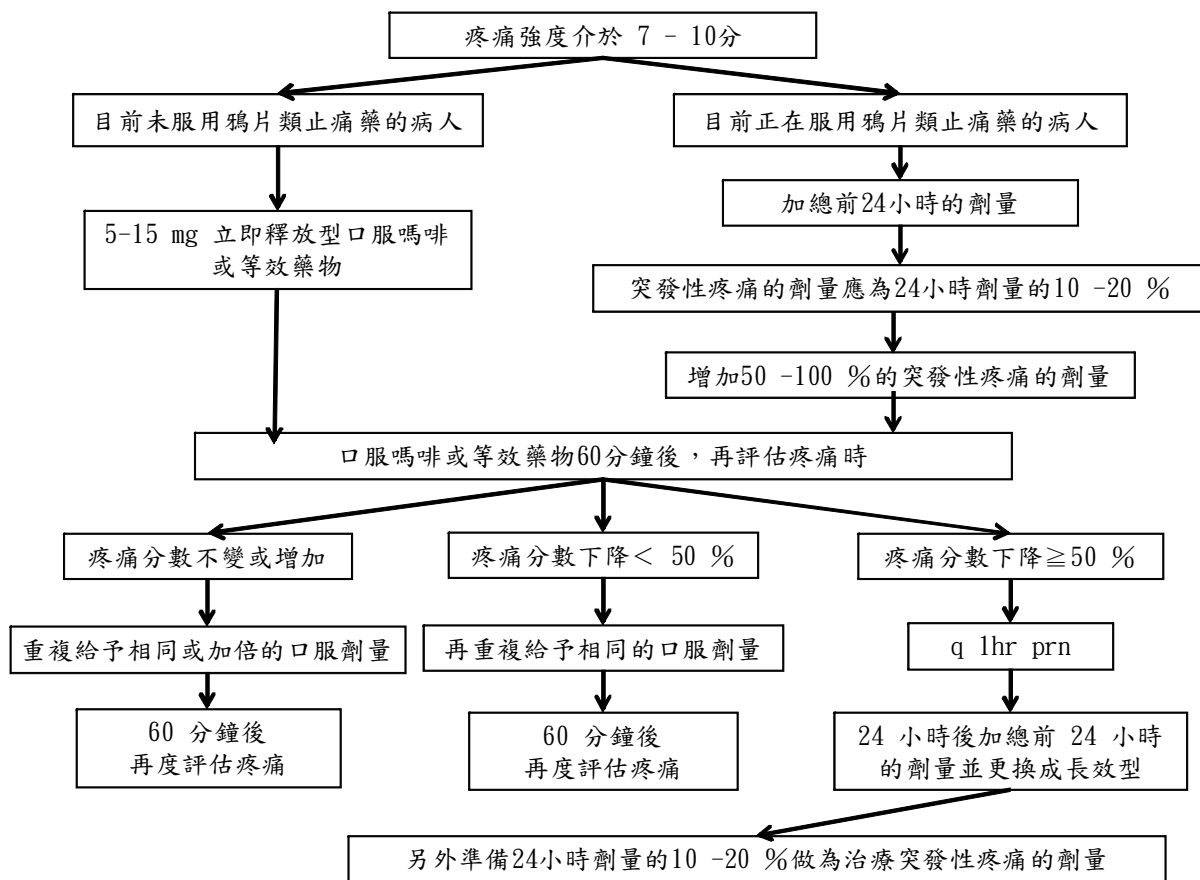
6.4 口服治療中等疼痛的方法：適合於門診或住院等中度慢性疼痛病人。

口服治療中等疼痛的方法



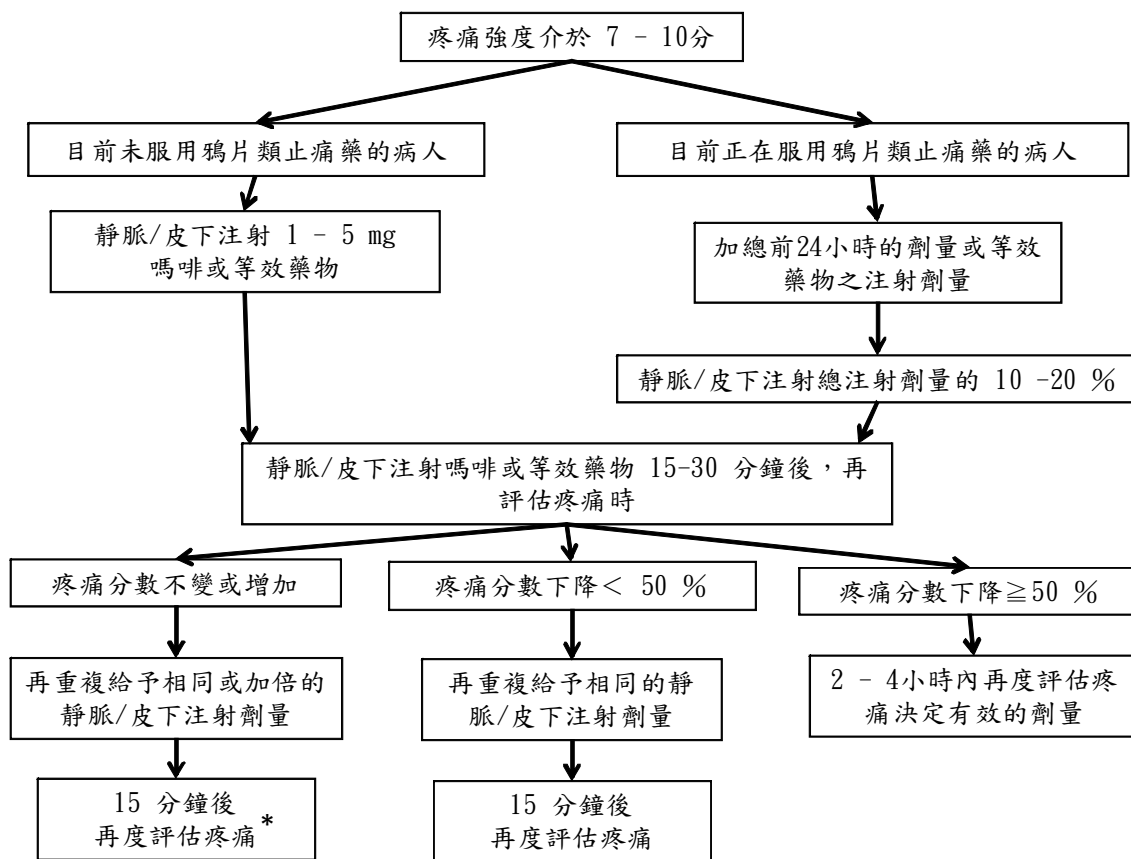
6.5 口服治療嚴重疼痛的方法：適合於門診或住院等重度慢性疼痛病人。

口服治療嚴重疼痛的方法



6.6 靜脈/皮下注射嚴重疼痛的方法：適合於急診、加護病房、或病房等重度急性疼痛病人。

靜脈/皮下注射嚴重疼痛的方法



*如果疼痛持續或加重，需重新確定診斷(如：新的痛源、病情加重)，或照會疼痛醫師。

6.7 急診嚴重疼痛處理暨鴉片類藥物使用流程圖：本院急診流程（可配合 6.6 圖運用）

